

超级冷却过滤系统



为您带来更加稳定、纯净、高性能的磨削油

www.comatfilters.com



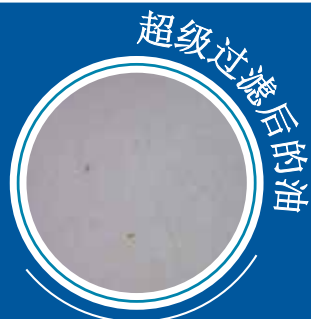
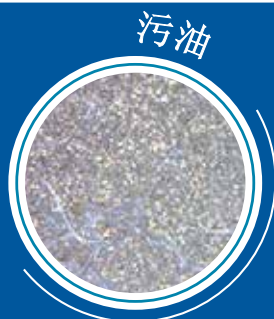
公司成立于1987，COMAT是一家专注于金属加工切削液管理系统和技术的工程公司。

Comat公司在该领域拥有独特的专业技术，从细节着手分析每个顾客的需求，分析、设计、制造Comat超级冷却过滤系统，并提供优秀的销售和售后服务。

超滤系统可以过滤掉切削液中大于 $3\mu\text{m}$ 的污染物颗粒，并将液体维持在稳定和所要求的温度。超级过滤系统配备可持续再生的滤芯，提供了优越的稳定性能、更高的能源利用率，并大大降低过滤周期的成本。

今天，在全球范围内有超过20000台机床在使用我们的技术，每天超滤处理超过20,000,000升的金属切削油。

超级过滤系统代表了最高的性价比，在显微镜下这一性能一目了然。



超级冷却过滤系统



应用领域

超滤技术的应用范围主要是零件表面精加工，这些零件的公差和粗糙度有严格的控制要求，如果达不到这要求则产品的质量是不合格的。

因此，这些系统主要配套磨床、磨刀机、研磨机，珩磨机。

然而，我们的系统越来越多地应用到自动车床单元，用于过滤经过离心过滤的切削油、需要周期性清空的切削油的高压钻孔加工的切削油。

远程监控 & 优化

可以通过以下途径监控和控制超滤系统：

- 设备自带的控制面板
- 远程计算机
- 桌面
- 智能手机

为了满足机床每天不同的工作条件，远程App应用程序可以实时监控我们的超滤工厂和即时选择自适应优化周期。



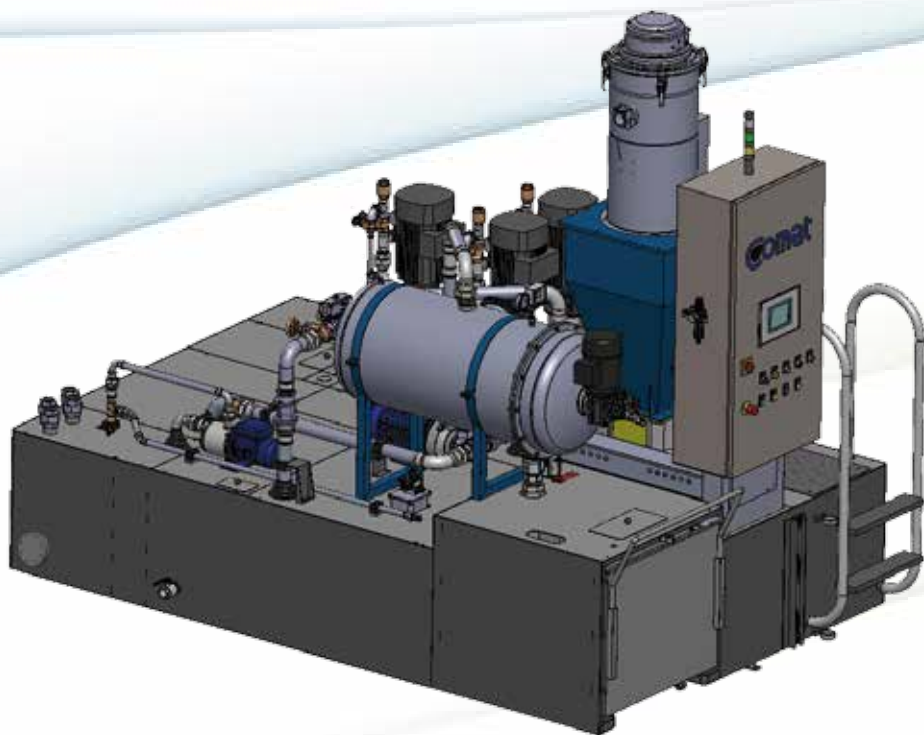
1F14型 可以满足 1-2台机器

- 过滤量
180 升/分钟 公称
- 流体相容性
所有连续切削油(非乳化)
- 污染物
碳化物、金属陶瓷、PCD、高速钢、
贵金属、铸铁、铁合金，铜合金，铝，
陶瓷，塑料
- 过滤精度
3 μm 公称
- 尺寸
2.6x1.3x2 米
- 过滤液体积
1200 升
- 滤料
纤维素粉、 矿物粉
- 过滤面积
4.4 m^2
- 滤料消耗量
每个工作周期消耗3公斤滤料



1F24型 可以满足 3-4台机器

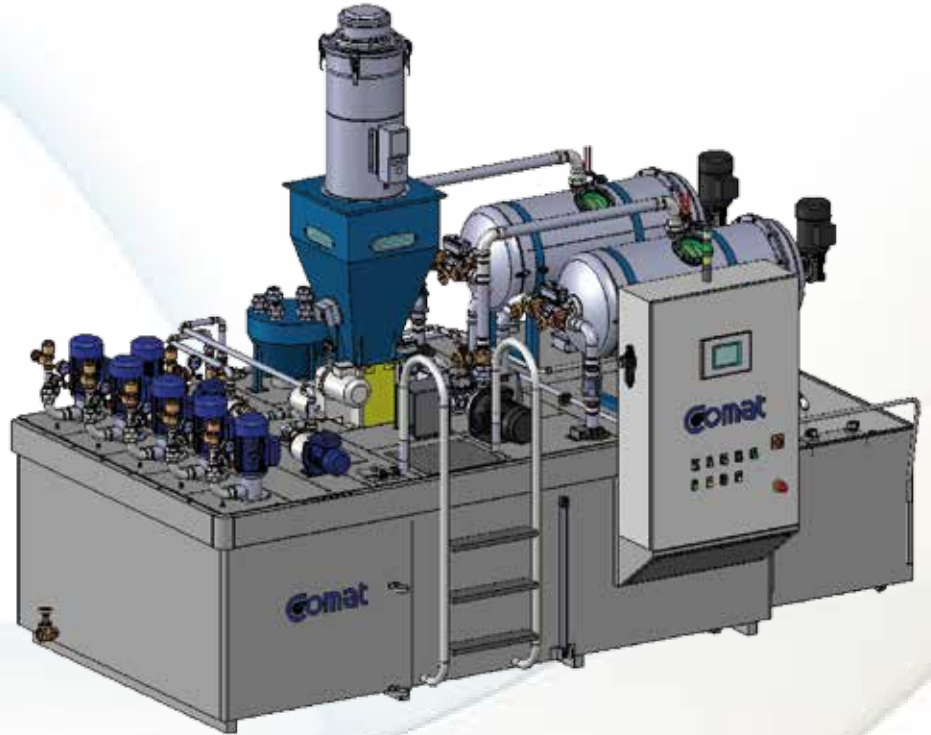
- 过滤量
270 升/分钟 公称
- 流体相容性
所有连续切削油(非乳化)
- 污染物
碳化物、金属陶瓷、PCD、高速钢、
贵金属、铸铁、铁合金，铜合金，铝，
陶瓷，塑料
- 过滤精度
3 μm 公称
- 尺寸
2.5x2xh1.9 米
- 过滤液体积
2700 升
- 滤料
纤维素粉、 矿物粉
- 过滤面积
7.5 m^2
- 滤料消耗量
每个工作周期消耗5公斤滤料



我们的产品

2F4型 可以满足 5-6台机器

- 过滤量
540 升/分钟 公称
- 流体相容性
所有连续切削油(非乳化)
- 污染物
碳化物、金属陶瓷、PCD、高速钢、
贵金属、铸铁、铁合金，铜合金，铝，
陶瓷，塑料
- 过滤精度
3 μm 公称
- 尺寸
3.8x1.8xh2.2 米
- 过滤液体积
5100 升
- 滤料
纤维素粉、 矿物粉
- 过滤面积
15 m^2
- 滤料消耗量
每个工作周期消耗10公斤滤料



3F24型 可以满足 8-9台机器

- 过滤量
810 升/分钟 公称
- 流体相容性
所有连续切削油(非乳化)
- 污染物
碳化物、金属陶瓷、PCD、高速钢、
贵金属、铸铁、铁合金，铜合金，铝，
陶瓷，塑料
- 过滤精度
3 μm 公称
- 尺寸
4x2.2xh2.5 米
- 过滤液体积
7000 升
- 滤料
纤维素粉、 矿物粉
- 过滤面积
22.5 m^2
- 滤料消耗量
每个工作周期消耗15公斤滤料



图片展现应用 案例

我们有非常全面的产品系列。你可以和我们讨论你们应用的细节，你可以看到使用超滤系统和没有使用有很大的差异。我们的系统可以高度定制化，以满足特定客户最大限度地提高过滤效率的需求。





Saacke



Schneeberger



SMP Technik



Stähli



Strausak



Studer

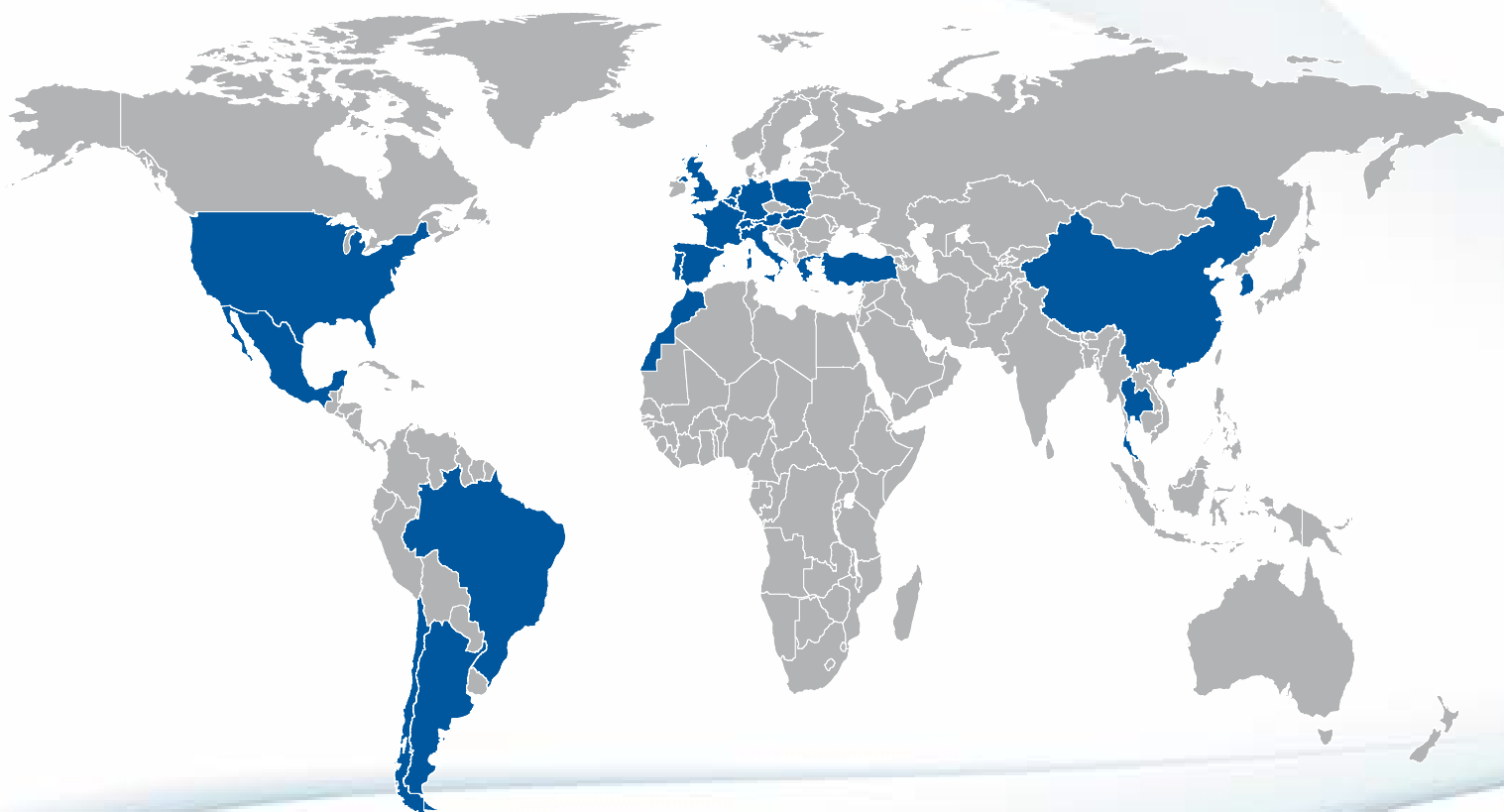


Vollmer



Walter

我们的超级过滤系统远销全球各地



COMAT Srl
via G. Puccini, 7
20010 Ossonova (Milano - Italy)
电话: +39 02 90.38.41.21
传真: +39 02 90.38.40.17
info@comatfilters.com
www.comatfilters.com